



Abbaye de Hambye

Route de l'abbaye
50450 Hambye
T. 02 33 61 76 92
musee.hambye@manche.fr



Architecture religieuse
Arts visuels
Exploitation des ressources
Milieux naturels
Moyen Âge



Périodes d'ouverture Tarifs (par élève)

Ouvert toute l'année sur réservation
(sauf du 15/12 au 15/01). Fermé le 1^{er} mai.

Droit d'entrée sur le site : 1,80 €

Demandé uniquement à la première visite
lors d'un projet échelonné sur l'année.

**Pour les activités, les tarifs indiqués
s'ajoutent au droit d'entrée :**

Visite guidée ou ludique : 0,90 €

Atelier initiation au modelage : 2,30 €

Jeu Mystère à l'abbaye : 1,80 €

Il est possible d'organiser votre venue
sur une journée entière en combinant
plusieurs activités (nous consulter).

L'ABBAYE DE HAMBYE, C'EST...

... une abbaye bénédictine fondée au XII^e siècle par le seigneur de Hambye, Guillaume Paynel.

... un des ensembles monastiques médiévaux les plus complets de Normandie qui permet d'imaginer comment s'organisait la vie monastique.

... une église abbatiale où les styles romans et gothiques se côtoient.

... un vallon encaissé sur les bords de la Sienne, dans un environnement préservé et classé (Espace Naturel Sensible).

LES EXPOSITIONS

« Histoires de l'abbaye »

Du chantier de construction médiéval aux travaux de restauration les plus récents, en passant par le quotidien de la communauté et son déclin, ce sont près de 900 ans d'histoire de l'abbaye qui sont racontés.

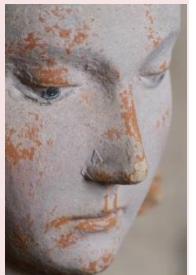
« Les toiles peintes de Hambye - Art populaire local méconnu du XIX^e siècle »

Principalement produites par une famille de Hambyions, les toiles décoraient les lits-alcôves des intérieurs normands du XIX^e siècle. L'exposition permet de mettre en valeur ce patrimoine longtemps oublié, à travers l'histoire, la fabrication, les matériaux et les sources d'inspiration de cette production originale.

« Fragments d'histoire. Initiation à la sculpture médiévale »

Exposition temporaire réalisée par la Conservation des Antiquités et Objets d'Art de la Manche. (Jusqu'en octobre 2017). Livret de visite pour l'élève.

Présentation d'une trentaine de statues religieuses médiévales de la Manche pour illustrer les matériaux et techniques de taille, la polychromie, les commanditaires, les ateliers de sculpture, l'iconographie... La statue de Saint-Gerbold provenant de l'ermitage de Gratot occupe une place particulière. Visite de l'ermitage possible sur demande.



L'abbaye de Hambye fait partie
du réseau des sites et musées géré par
le conseil départemental de la Manche.

Maison Jacques Prévert - Maison natale Jean-François Millet - Fort du Cap Lévi - Île Tatihou - Batterie d'Azeville - Ferme-musée du Cotentin - Ermitage Saint-Gerbold - Fours à chaux du Rey & Château médiéval - Abbaye de Hambye - Écomusée de la Baie du Mont-Saint-Michel - Parc-musée du granit - Musée régional de la poterie.

patrimoine.manche.fr

Patrimoine et musées de la Manche



PROPOSITIONS DE VISITES ET D'ACTIVITÉS

Pistes pour un projet pédagogique

- L'organisation d'une abbaye et la vie des moines
- Le fonctionnement du domaine monastique, la vie économique des abbayes
- La construction au Moyen Âge et la restauration de l'abbaye
- L'architecture romane et gothique
- La notion d'Espace Naturel Sensible

Les visites de l'abbaye

① Vivre dans une abbaye au Moyen Âge (durée 1h à 1h30 – cycle 3 et collège)

Découvrir le lieu de vie des moines et leur quotidien.

Déroulement : visite commentée de l'enclos monastique et plus particulièrement des différents bâtiments de vie de la communauté (cuisine, scriptorium, salle du chapitre).



Visite possible en anglais, sous réserve des disponibilités des guides.

② La vie économique d'une abbaye médiévale (durée 1h30 – collège)

Comprendre comment les moines exploitaient leur domaine et ses ressources afin de pouvoir répondre à l'idéal d'autarcie et subvenir aux besoins de la communauté. Déroulement : parcours-découverte extra et intra-muros.



Les animations et ateliers [pour découvrir autrement l'abbaye]

③ La visite des bois (durée 1h à 1h30 – cycle 3 et collège)

Découvrir les plantes et le milieu naturel (bocage, bois, verger conservatoire...), être sensibilisé à l'environnement et à la gestion du site (Espace Naturel Sensible), approche paysagère.

④ L'abbaye insolite (durée 1h30 – cycle 3 et collège)

Activité qui vise à favoriser la découverte, à susciter l'échange et le partage des émotions pour aboutir à la production d'un petit texte. Elle permet aussi de développer la créativité.

Déroulement : approche ludique des lieux à partir de jeux et de repères sensoriels (par groupes de 14 élèves maximum).

⑤ La potion d'Anselme (durée 2h – cycles 2 et 3, centres de loisirs)

Découvrir en s'amusant la vie quotidienne de la communauté monastique au Moyen Âge et son lieu de vie.

Déroulement : un moine est malade, les enfants aident le moine herboriste à préparer un remède. Parcours ponctué de petits ateliers ludiques. Par groupe de 14 élèves maximum.

⑥ Le jeu « Mystère à l'abbaye » (durée 2h (hors visite guidée) – cycle 3 et 5^e)

Apprendre à se repérer et à travailler en équipe. Les élèves doivent résoudre une enquête sur le vol d'un parchemin à travers une démarche de recherche active et ludique (énigmes, questionnaires...).

⑦ Le moine qui fait « O » (durée 1h30 – cycles 2 et 3)

Repérer, observer et décrire les différents types de décors dans l'abbaye. Trouver le moine qui fait « O » et reproduire le motif en atelier d'initiation au modelage. Par groupes de 12 élèves.



Idee de parcours en autonomie autour du patrimoine religieux :

➤ à Gratot, l'ermitage Saint-Gerbold. Rare ermitage existant encore en France. *Parcours gratuit. Tables d'interprétation. Guide du visiteur sur demande. En savoir plus sur patrimoine.manche.fr*



L'équipe est à votre disposition pour vous aider à préparer votre projet de visite.

Outils et ressources

- Une maquette d'interprétation de l'abbaye à l'échelle 1 / 160° et sa bande-son (8 mn) racontant une journée-type à l'abbaye.
- Une monographie sur l'abbaye.
- Un fonds documentaire et iconographique (Moyen Âge, architecture, abbayes...).
- Un guide de visite jeune public disponible à l'accueil

Des outils en ligne à télécharger sur patrimoine.manche.fr

- Un dossier documentaire sur l'abbaye pour les enseignants.
- Une fiche élève pour découvrir la maquette.
- Un questionnaire pour découvrir l'exposition « Fragments d'histoire ».

Services et équipements

- Un espace couvert pour le pique-nique (50/80 places, non chauffée).
- Une salle d'activités (20 places).

Autres lieux pour enrichir votre projet :

- L'abbaye du Mont-Saint-Michel : abbaye-mont-saint-michel.fr
- Le Scriptorial d'Avranches : scriptorial.fr
- Cathédrale de Coutances – Pays d'art et d'histoire de Coutances : T. 02.72.88.14.25
- L'abbaye de la Lucerne d'Outremer : abbaye-lucerne.fr
- L'ermitage Saint-Gerbold : patrimoine.manche.fr
- Les fours à chaux du Rey et château de Regnéville-sur-Mer : patrimoine.manche.fr
- Villedieu, ville des métiers d'art : ot-villedieu.fr
- CPIE du Cotentin : cpicotentin.com

Liens utiles sur les aides et opérations (non exhaustifs)

- Appels à projets de conseil départemental de la Manche
conseil-departemental.manche.fr/actions-educatives.asp
- Appels à projets de la DRAC
culturecommunication.gouv.fr/Regions/Drac-Normandie/Appels-a-projets
- Aides du conseil régional de Normandie
normandie.fr/action-culturelle-145061